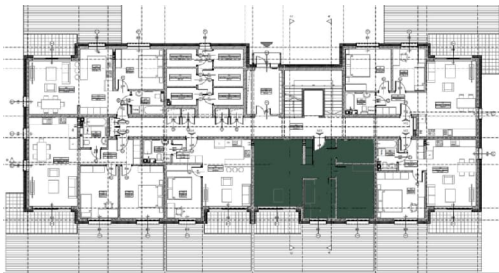
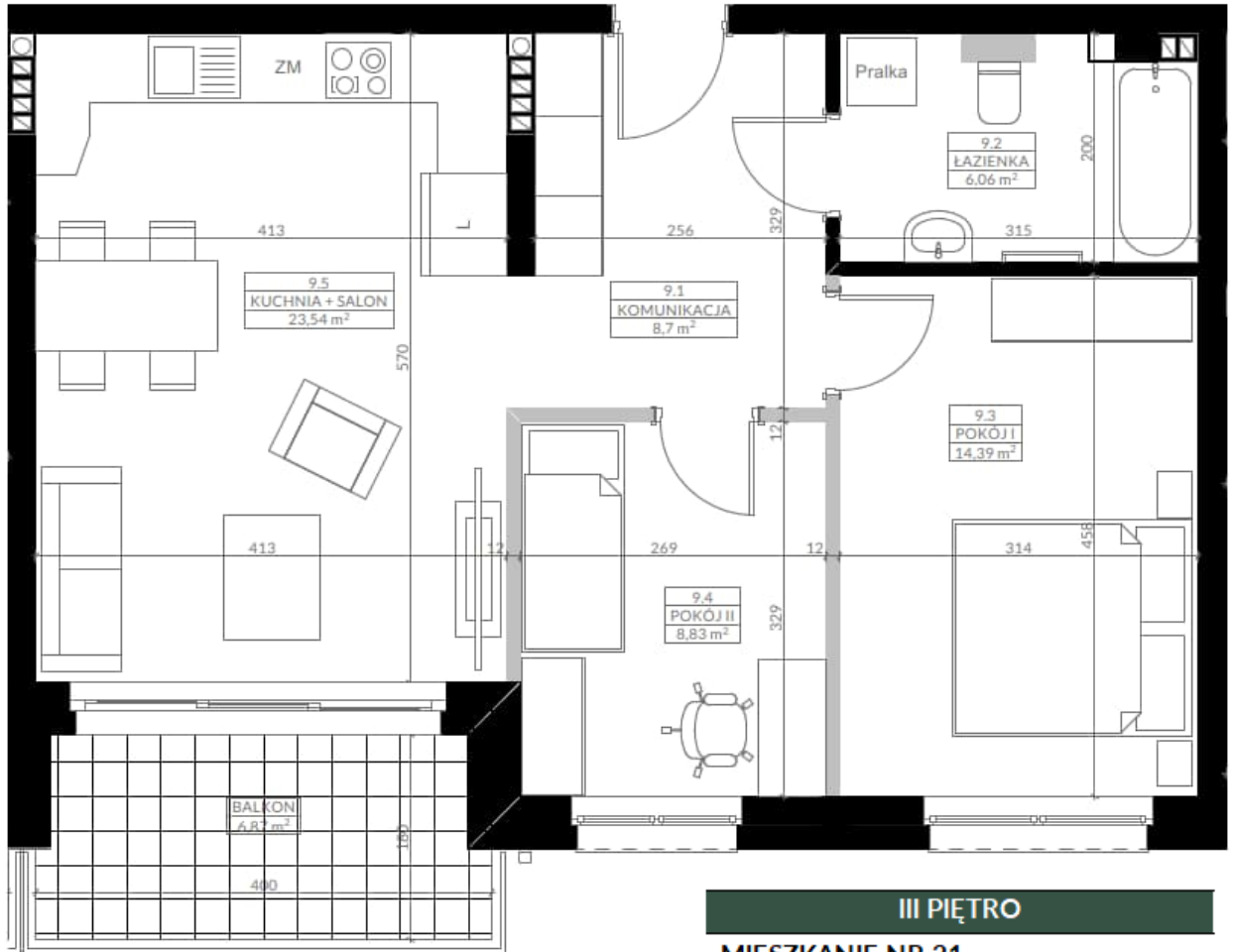




A.21 61,52m²



III PIĘTRO

MIESZKANIE NR 21

| | |
|-----------------|----------------------------|
| KOMUNIKACJA | 8,7 |
| ŁAZIENKA | 6,06 |
| POKÓJ I | 14,39 |
| POKÓJ II | 8,83 |
| KUCHNIA + SALON | 23,54 |
| | 61,52 m² |
| BALKON | 6,87 |

☎ 888-511-680

www.mdpdeveloper.pl



Aranżacje mają charakter poglądowy. Powierzchnie z tolerancją 2%. Do powierzchni lokalu nie wlicza się powierzchni ścian nośnych, balkonów i tarasów.

BIURO SPRZEDAŻY
ul. Warszawska 44
95-010 Stryków
biuro@mdpdeveloper.pl