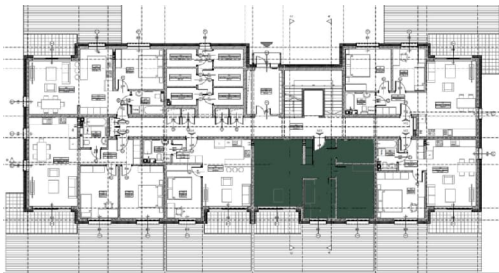
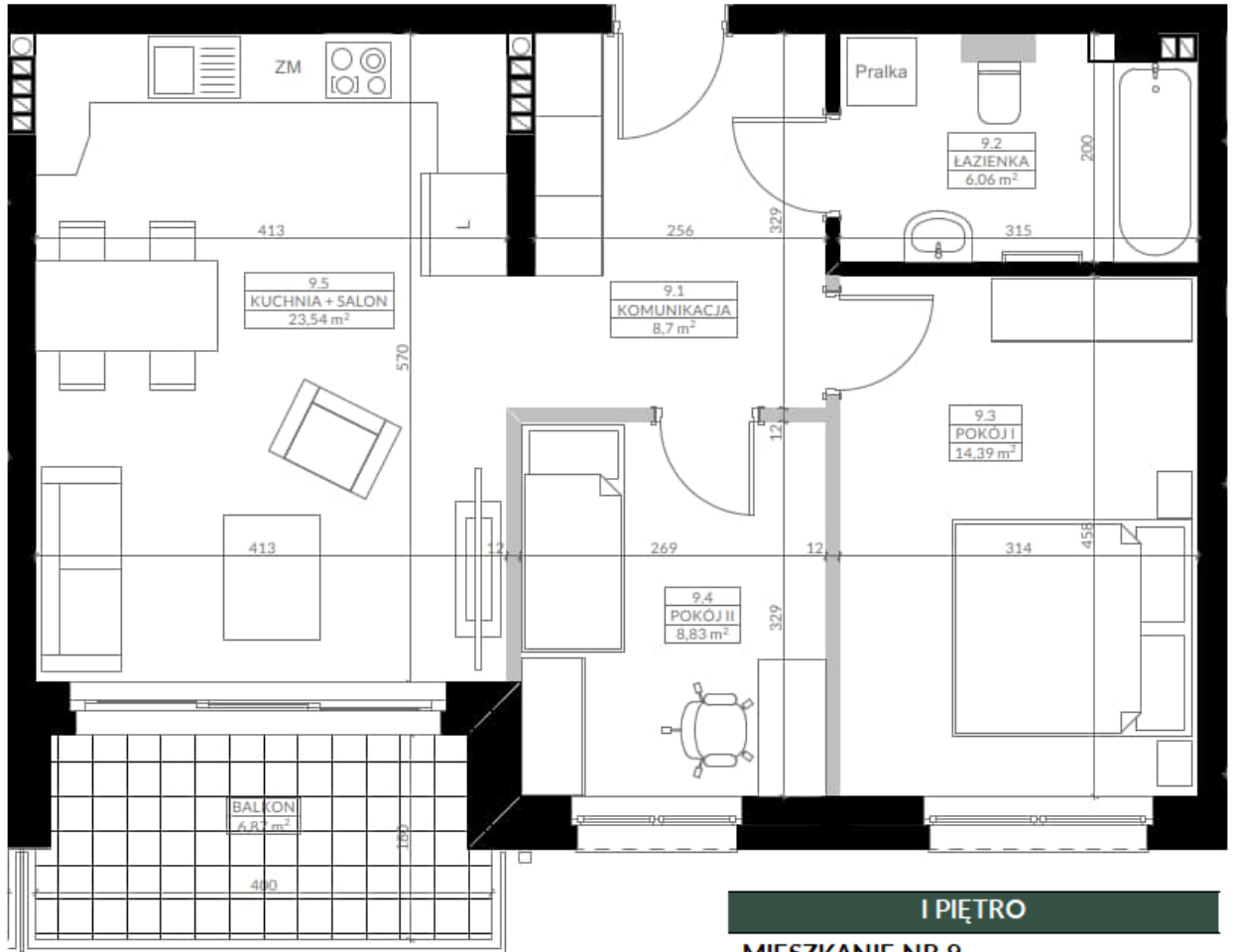




A.9 61,52m²



I PIĘTRO

MIESZKANIE NR 9

KOMUNIKACJA	8,7
ŁAZIENKA	6,06
POKÓJ I	14,39
POKÓJ II	8,83
KUCHNIA + SALON	23,54
	61,52 m²
BALKON	6,87

☎ 888-511-680

www.mdpdeveloper.pl



Aranżacje mają charakter poglądowy. Powierzchnie z tolerancją 2%. Do powierzchni lokalu nie wlicza się powierzchni ścian nośnych, balkonów i tarasów.

BIURO SPRZEDAŻY
ul. Warszawska 44
95-010 Stryków
biuro@mdpdeveloper.pl